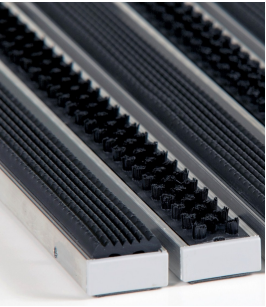


VIZUALIZACE POVRCHŮ:



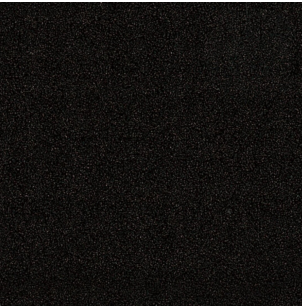
podlaha



čistící zóna



látky



kovové prvky



dřevo

MATERIÁLY MÍSTNOSTÍ

OZN.
D.1.1.5.02.16

POPIS
veřejná hala

REVIZE

veřejná hala 1.43, 1.57

PODLAHA
- kamenná dlažba, 30x60 cm, mramor Jura Gold, povrch antik

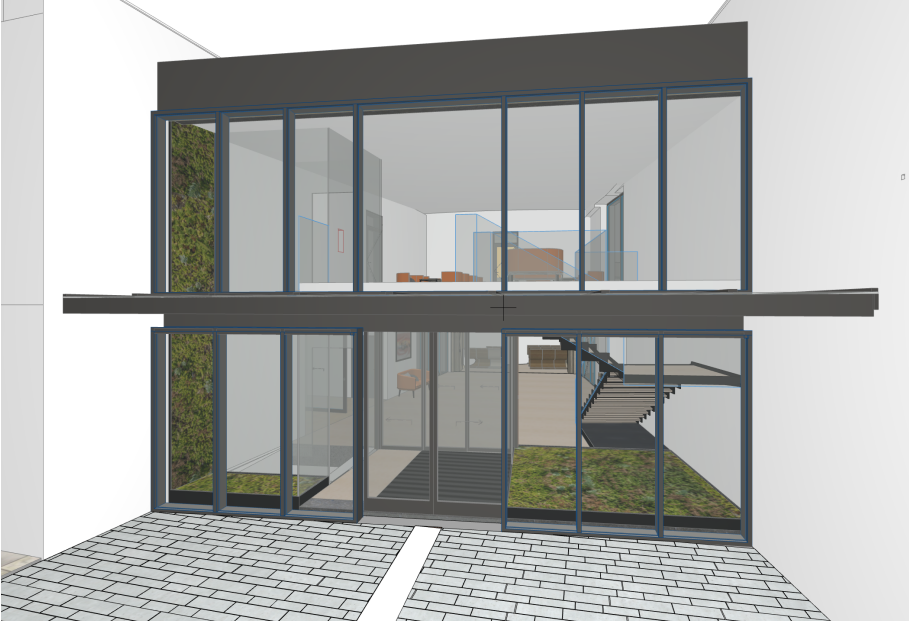
STĚNY
- jemnozrnný štuk, barva bílá, kamenný sokl mramor Jura Gold, povrch antik

STROP
- SDK podhled, barva bílá

ZAŘÍZENÍ
- v části prostoru pod schodištěm a mezi výtahem a fasádou je zvýšená podlaha s vysázenou extenzivní zelení.
- čistící zóna zapuštěná do podlahy na šířku vstupních dveří v hloubce celého zádveří (místnost č. 1.57), kombinace kartáčových a pryžových pásek.

SPÁROŘEZ
- pokládka kamenné dlažby bude začínat na podélné ose místnosti a bude kladena směrem do stran (do rohů místnosti).
- kladení dlažby provedeno kolmo na osu místnosti.

vizualizace vstupní haly. Zvýšené plochy pod schodištěm - zábrana proti vstupu pod schodištěm pro slabozraké, část využita na extenzivní zeleň ve vstupní hale (pod schodištěm a mezi výtahem a fasádou), čistící zóna na šířku dveří



Před zahájením výroby, objednáním, nebo zabudováním PSV. budou na stavbě ověřeny stavební rozměry, způsob zabudování a stavební návaznosti a barevné řešení.
Součástí dodávky výrobků bude i dílenská dokumentace výrobků PSV. Dílenská dokumentace bude předložena k odsouhlasení investorem a architektem stavby.
Veškeré výrobky, pohledové materiály, spoje, styky atd. budou na stavbě vyzvorkovány a odsouhlaseny autorem návrhu.
Nedílnou součástí projektové dokumentace je **D.1.1a** - Technická zpráva a **D.1.3** - Požární bezpečnostní řešení i jiné související části projektové dokumentace.